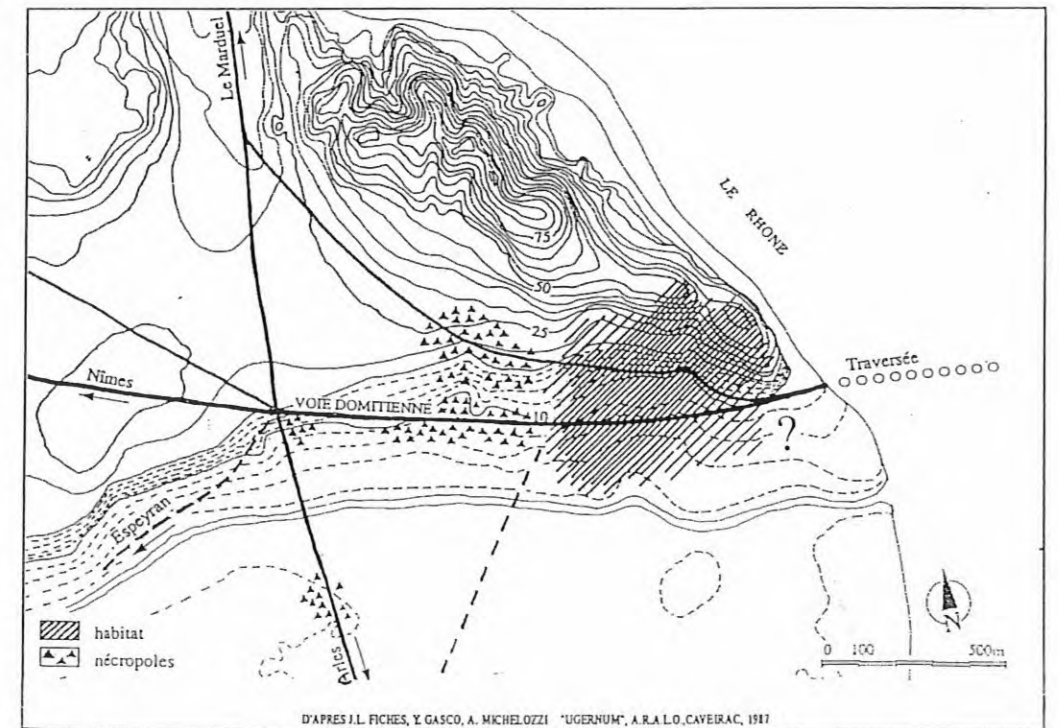
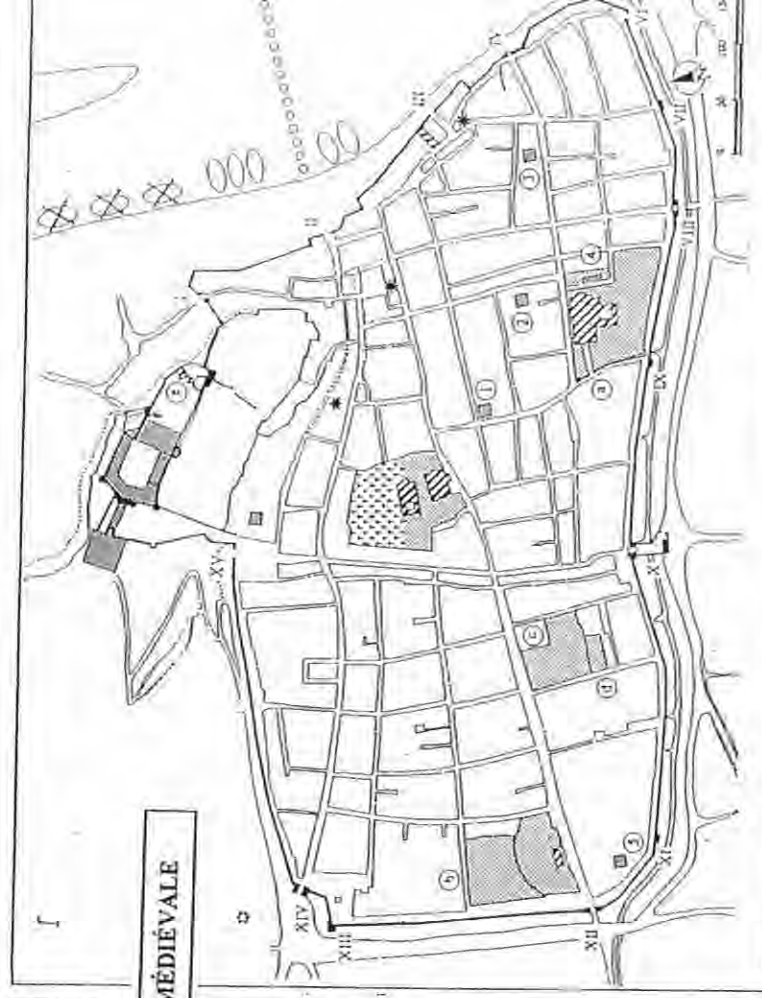


Le site

La ville gallo-romaine





LA VILLE MÉDIÉVALE

BATEAUX - MOULINS
PORT
TRAVERSÉE DU RHONE - PONT

GIBET
QUARTIER JUIF
CIMETIERE JUIF

EDIFICES CIVILS

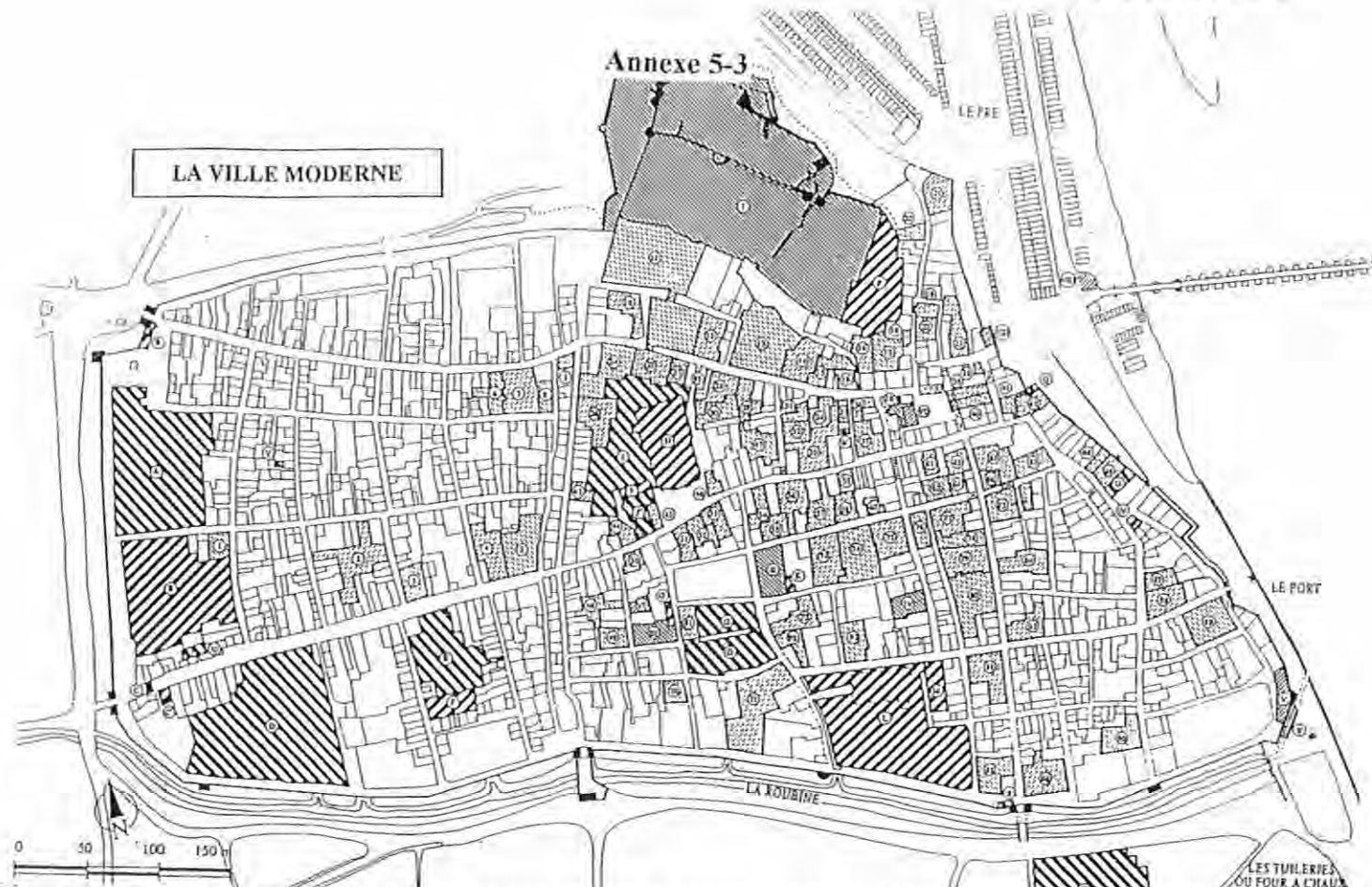
1 MAISON COMMUNE
2 ETUVES
3 GRENIER A SEL
4 GRANGE DIMIERE
5 BORDIEU

EDIFICES RELIGIEUX

CIMETIERES
ENCLOS (COUVENT ET HOPITAUX)
HOPITAUX
COUVENT DES CORDELIERS
CONVENT SAINT SAUVEUR DE LA FONT
HOPITAL DU SAINT ESPRIT
MAISON DES REPERTIES
CHAPELLE SAINT LOUIS

REMPART
PORTE ROQUECOURBE
PORTE DU PORT PUIS DE BEAUREGARD
PORTE SAINT PIERRE
PORTE DE CADENET
TOUR DU CONTROLE
PETITE PORTE SAINT MARTIN
TOUR DE LIMOGNE
PORTE DE LUBIERES
TOUR D'ORANGE
PORTE DU PONT
TOUR DE BORDEAU
PORTE VIEILLE
TOUR DU BOEUR
PORTE DE LA CROIX
PORTE DU CANCEL

BEAUCAIRE ET SES VESTIGES AU XIVème s.



LA VILLE MODERNE

BATEAUX - MOULINS
PORT
TRAVERSÉE DU RHONE - PONT

GIBET
QUARTIER JUIF
CIMETIERE JUIF

EDIFICES CIVILS

1 CHATEAU
2 REDOUTE
3 MONNAIE

EDIFICES RELIGIEUX

CIMETIERES
ENCLOS (COUVENTS ET HOPITAUX)
HOPITAUX
CHAPELLE SAINT MICHEL
CHAPELLE SAINTE CATHERINE
EGLISE NOTRE DAME DES PONTIÈRES
EGLISE SAINT PIERRE DE RUBES
EGLISE SAINTE PAQUES
MAISON DES REPERTIES
HOPITAL SAINT JACQUES
HOPITAL DU MARCHE
HOPITAL DES MARINIERS

REMPART PROBABLE
REMPART ÉVENTUEL
PORTE DES MOULINS
PORTE SAINT PIERRE
PORTE DE CADENET
PORTE DE LUBIERES
PORTE VIEILLE
PORTE DE LA CROIX
PORTS DU CANCEL

ETABLISSEMENTS CIVILS

CHATEAU
HOTEL DE VILLE
JURY DE NURE
MUSÉE
MAGASIN
MAGASIN LA TOURNE
MAGASIN HOTEL D'ORANGERIE
MAGASIN HOTEL DE PONS DU RAI
MAGASIN HOTEL DE LA COURSE
MAGASIN HOTEL DE LA MARELLE

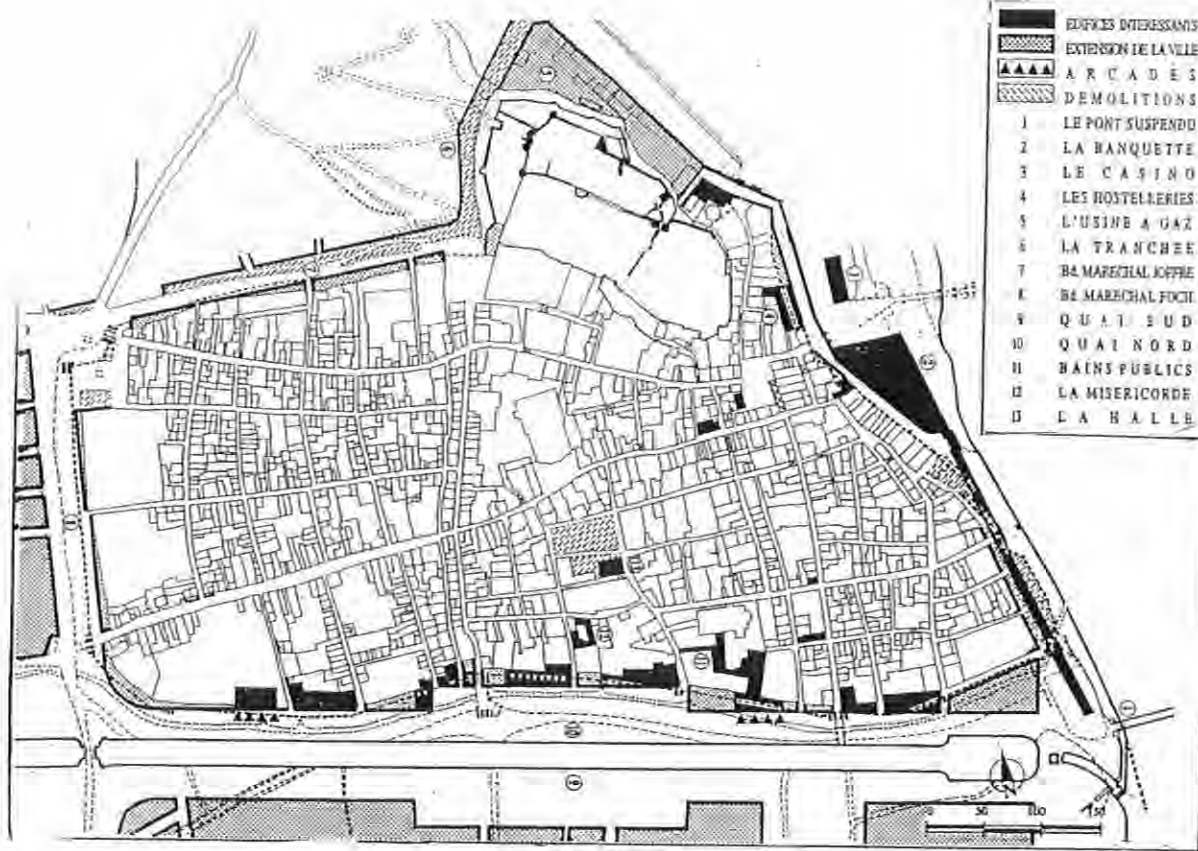
ETABLISSEMENTS ECCLESIASTIQUES, D'ASSISTANCE ET D'ENSEIGNEMENT

COUVENT DES CAPUCINS
COUVENT DES DAMES DE SAINT NÉOIT
ANC. MAISON DES REPERTIES
CHAPELLE DE NOTRE DAME DE VIL, PRESBÛTERIE ET ACTUELLE (P)
CHAPELLE DES SORCIÈRES
HOPITAL DU SAINT ESPRIT
HOPITAL DE LA FORTERESSE OU JARDIN
COUVENT DES ORDOULIS
JARDIN DE N. D. DES PONTIÈRES, PREMIÈRE ORAT ACTUELLE (P)
JARDIN DE N. D. DES PONTIÈRES, SECONDE ORAT ACTUELLE (P)
CHAPELLE DES SORCIÈRES DE SAINT DOMINGUE
MAGASIN DE SAINTE CATHERINE
COUVENT DES CORDELIERS
ANC. GRANGE DIMIERE
HOPITAL DE SAINT NICOLAS
EGLISE DE SAINT PIERRE DE RUBES
COUVENT DES AUGUSTINES
CHAPELLE DES NOTES
CHAPELLE DE N. D. DE BONNE AVENTURE OU DE BONNE MARTE
CHAPELLE DE N. D. DU BON VOYAGE
ANC. HOPITAL SAINT JACQUES
CONVENT DE SAINT MARC
CONVENT DE SAINT ESTÈVE

HOTELS PARTICULIERS, DEMEURS ET MAISONS REMARQUABLES

N°	DATE	PROPRIÉTAIRES	TITRE OU METRE
1	15-17	INCORNU	NOBLE
2	15-17	DE TRÉLAY, PIERRE	NOBLE
3	15-17	INCORNU	NOBLE
4	15-17	DE BEVET, FRANÇOIS	NOBLE
5	15-17	DE COURBOIS, JACQUES	NOBLE
6	15-17	DE COURBOIS, JACQUES	NOBLE
7	15-17	DE BOCHET, PIERRE	NOBLE
8	15-17	INCORNU, JACQUETTE	NOBLE
9	15-17	BOURGEOIS	NOBLE
10	15-17	BOURGEOIS	NOBLE
11	15-17	DE BOCHET, PIERRE	NOBLE
12	15-17	DE BOCHET, PIERRE	NOBLE
13	15-17	DE BOCHET, PIERRE	NOBLE
14	15-17	DE BOCHET, PIERRE	NOBLE
15	15-17	DE BOCHET, PIERRE	NOBLE
16	15-17	DE BOCHET, PIERRE	NOBLE
17	15-17	DE BOCHET, PIERRE	NOBLE
18	15-17	DE BOCHET, PIERRE	NOBLE
19	15-17	DE BOCHET, PIERRE	NOBLE
20	15-17	DE BOCHET, PIERRE	NOBLE
21	15-17	DE BOCHET, PIERRE	NOBLE
22	15-17	DE BOCHET, PIERRE	NOBLE
23	15-17	DE BOCHET, PIERRE	NOBLE
24	15-17	DE BOCHET, PIERRE	NOBLE
25	15-17	DE BOCHET, PIERRE	NOBLE
26	15-17	DE BOCHET, PIERRE	NOBLE
27	15-17	DE BOCHET, PIERRE	NOBLE
28	15-17	DE BOCHET, PIERRE	NOBLE
29	15-17	DE BOCHET, PIERRE	NOBLE
30	15-17	DE BOCHET, PIERRE	NOBLE
31	15-17	DE BOCHET, PIERRE	NOBLE
32	15-17	DE BOCHET, PIERRE	NOBLE
33	15-17	DE BOCHET, PIERRE	NOBLE
34	15-17	DE BOCHET, PIERRE	NOBLE
35	15-17	DE BOCHET, PIERRE	NOBLE
36	15-17	DE BOCHET, PIERRE	NOBLE
37	15-17	DE BOCHET, PIERRE	NOBLE
38	15-17	DE BOCHET, PIERRE	NOBLE
39	15-17	DE BOCHET, PIERRE	NOBLE
40	15-17	DE BOCHET, PIERRE	NOBLE
41	15-17	DE BOCHET, PIERRE	NOBLE
42	15-17	DE BOCHET, PIERRE	NOBLE
43	15-17	DE BOCHET, PIERRE	NOBLE
44	15-17	DE BOCHET, PIERRE	NOBLE
45	15-17	DE BOCHET, PIERRE	NOBLE
46	15-17	DE BOCHET, PIERRE	NOBLE
47	15-17	DE BOCHET, PIERRE	NOBLE
48	15-17	DE BOCHET, PIERRE	NOBLE
49	15-17	DE BOCHET, PIERRE	NOBLE
50	15-17	DE BOCHET, PIERRE	NOBLE
51	15-17	DE BOCHET, PIERRE	NOBLE
52	15-17	DE BOCHET, PIERRE	NOBLE
53	15-17	DE BOCHET, PIERRE	NOBLE
54	15-17	DE BOCHET, PIERRE	NOBLE
55	15-17	DE BOCHET, PIERRE	NOBLE
56	15-17	DE BOCHET, PIERRE	NOBLE
57	15-17	DE BOCHET, PIERRE	NOBLE
58	15-17	DE BOCHET, PIERRE	NOBLE
59	15-17	DE BOCHET, PIERRE	NOBLE
60	15-17	DE BOCHET, PIERRE	NOBLE
61	15-17	DE BOCHET, PIERRE	NOBLE
62	15-17	DE BOCHET, PIERRE	NOBLE
63	15-17	DE BOCHET, PIERRE	NOBLE
64	15-17	DE BOCHET, PIERRE	NOBLE
65	15-17	DE BOCHET, PIERRE	NOBLE
66	15-17	DE BOCHET, PIERRE	NOBLE
67	15-17	DE BOCHET, PIERRE	NOBLE
68	15-17	DE BOCHET, PIERRE	NOBLE
69	15-17	DE BOCHET, PIERRE	NOBLE
70	15-17	DE BOCHET, PIERRE	NOBLE
71	15-17	DE BOCHET, PIERRE	NOBLE
72	15-17	DE BOCHET, PIERRE	NOBLE
73	15-17	DE BOCHET, PIERRE	NOBLE
74	15-17	DE BOCHET, PIERRE	NOBLE
75	15-17	DE BOCHET, PIERRE	NOBLE
76	15-17	DE BOCHET, PIERRE	NOBLE
77	15-17	DE BOCHET, PIERRE	NOBLE
78	15-17	DE BOCHET, PIERRE	NOBLE
79	15-17	DE BOCHET, PIERRE	NOBLE
80	15-17	DE BOCHET, PIERRE	NOBLE
81	15-17	DE BOCHET, PIERRE	NOBLE
82	15-17	DE BOCHET, PIERRE	NOBLE
83	15-17	DE BOCHET, PIERRE	NOBLE
84	15-17	DE BOCHET, PIERRE	NOBLE
85	15-17	DE BOCHET, PIERRE	NOBLE
86	15-17	DE BOCHET, PIERRE	NOBLE
87	15-17	DE BOCHET, PIERRE	NOBLE
88	15-17	DE BOCHET, PIERRE	NOBLE
89	15-17	DE BOCHET, PIERRE	NOBLE
90	15-17	DE BOCHET, PIERRE	NOBLE
91	15-17	DE BOCHET, PIERRE	NOBLE
92	15-17	DE BOCHET, PIERRE	NOBLE
93	15-17	DE BOCHET, PIERRE	NOBLE
94	15-17	DE BOCHET, PIERRE	NOBLE
95	15-17	DE BOCHET, PIERRE	NOBLE
96	15-17	DE BOCHET, PIERRE	NOBLE
97	15-17	DE BOCHET, PIERRE	NOBLE
98	15-17	DE BOCHET, PIERRE	NOBLE
99	15-17	DE BOCHET, PIERRE	NOBLE
100	15-17	DE BOCHET, PIERRE	NOBLE

BEAUCAIRE ET SES VESTIGES AU XIIIème s.



Les aménagements du XIXème s.

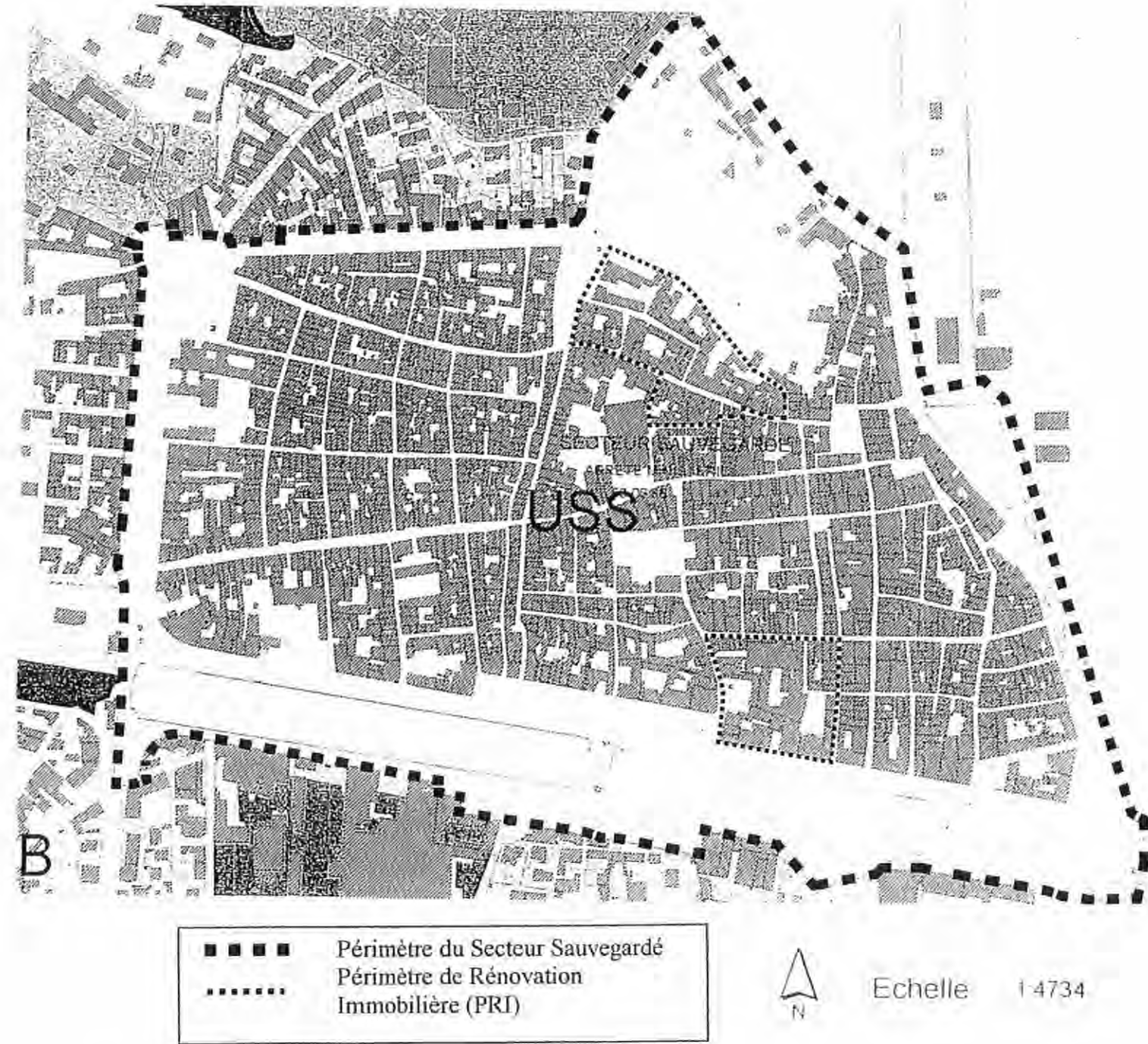


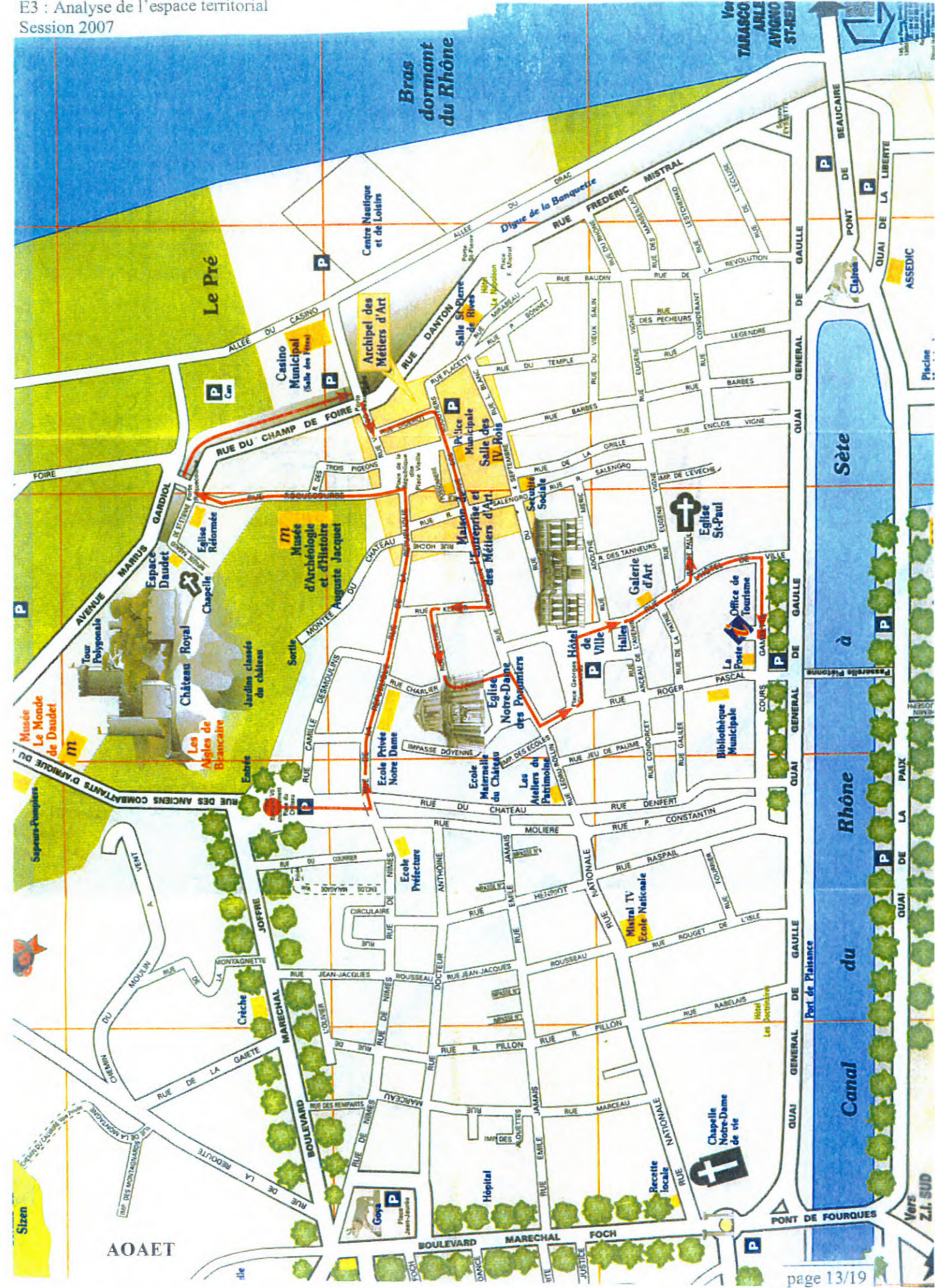
Les projets pour la ville

LE SECTEUR SAUVEGARDE DE BEUCAIRE (1986)

(Source : Rapport de présentation du Secteur Sauvegardé)

Il ressort du rapport de présentation du Secteur Sauvegardé (1986) que la décision de créer ce Secteur a constitué l'un des éléments de réponse aux difficultés rencontrées par le centre dans les années 1980 : détérioration avancée du bâti, dégradation d'édifices à forte valeur patrimoniale, insalubrité de nombreux logements, délaissement du centre par la population résidente et installation de populations défavorisées. Depuis ces années, d'importants travaux de rénovation immobilière et de restauration d'édifices ont été exécutés et continuent de l'être.





AOAET